



УПРАВЛЕНИЕ ФЕДЕРАЛЬНОЙ СЛУЖБЫ
ГОСУДАРСТВЕННОЙ СТАТИСТИКИ
ПО РЕСПУБЛИКЕ КРЫМ И Г. СЕВАСТОПОЛЮ

Финансовое состояние организаций по г. Севастополю



январь - май 2023 года



Финансовое состояние организаций

по г. Севастополю

январь - май 2023 года

- 01 Сальдированный финансовый результат организаций
- 02 Прибыль организаций
- 03 Убыток организаций
- 04 Доля прибыльных и убыточных организаций
- 05 Доля прибыльных и убыточных организаций по видам экономической деятельности



Финансовое состояние организаций

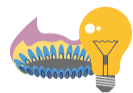
по г. Севастополю

январь - май 2023 года

- 06 Финансовые результаты деятельности организаций
- 07 Доля прибыльных и убыточных организаций
- 08 Кредиторская задолженность организаций
- 09 Просроченная кредиторская и дебиторская задолженность организаций
- 10 Уровень рентабельности (убыточности) за январь-март 2023 г.

САЛЬДИРОВАННЫЙ ФИНАНСОВЫЙ РЕЗУЛЬТАТ ОРГАНИЗАЦИЙ*

январь - май 2023 г. млн рублей



773,6

Обеспечение электрической энергией, газом и паром; кондиционирование воздуха



577,3

Торговля оптовая и розничная; ремонт автотранспортных средств и мотоциклов



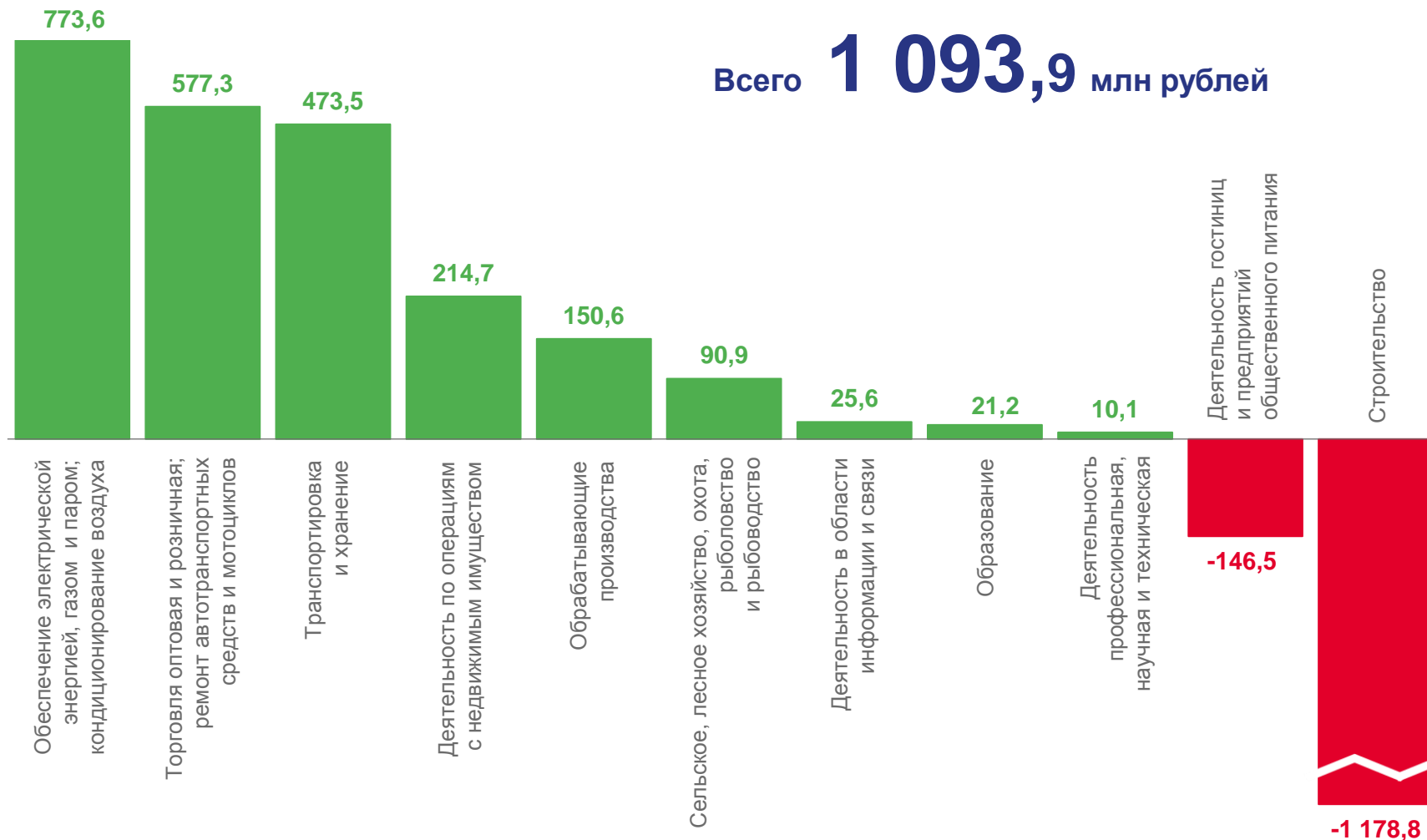
- 146,5

Деятельность гостиниц и предприятий общественного питания



- 1 178,8

Строительство



* по крупным и средним организациям (без организаций с численностью менее 15 чел.) по «хозяйственным» видам экономической деятельности



ПРИБЫЛЬ ОРГАНИЗАЦИЙ*

январь - май 2023 г. млн рублей



524,1

Транспортировка и хранение



292,9

Обрабатывающие производства



255,6

Деятельность по операциям с недвижимым имуществом



148,0

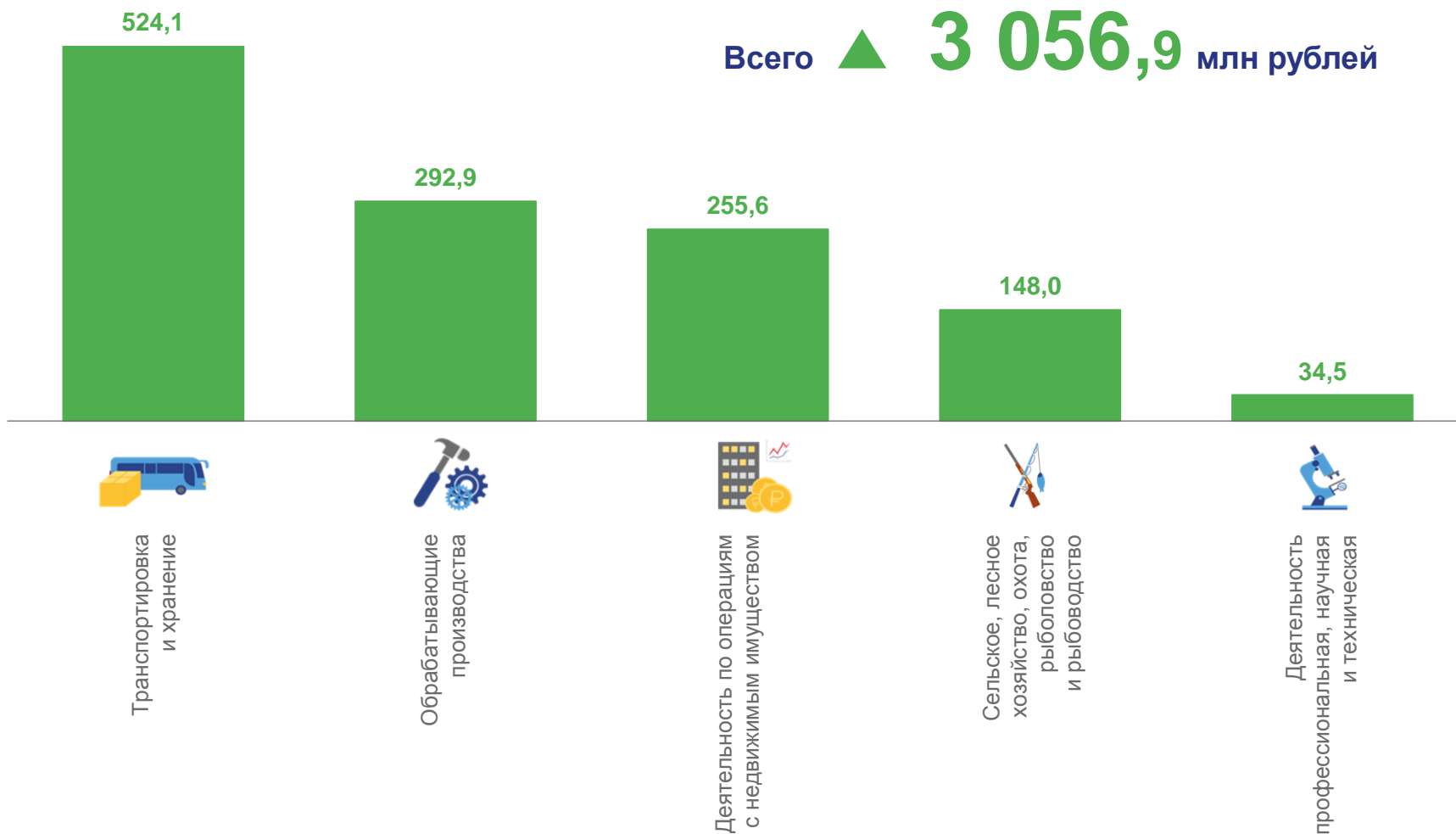
Сельское, лесное хозяйство, охота, рыболовство и рыбоводство

34,5



Деятельность профессиональная, научная и техническая

Всего ▲ 3 056,9 млн рублей



* по крупным и средним организациям (без организаций с численностью менее 15 чел.) по «хозяйственным» видам экономической деятельности

УБЫТОК ОРГАНИЗАЦИЙ*

январь - май 2023 г. млн рублей

Всего ▼ **1 963,0** млн рублей



142,3

Обрабатывающие производства

142,3



Обрабатывающие
производства



57,2

Сельское, лесное хозяйство, охота,
рыболовство и рыбоводство

57,2



Сельское, лесное
хозяйство, охота,
рыболовство
и рыбоводство



50,7

Транспортировка и хранение

50,7



Транспортировка
и хранение

40,9



Деятельность по
операциям
с недвижимым
имуществом

24,5



Деятельность
профессиональная,
научная и техническая

* по крупным и средним организациям (без организаций с численностью менее 15 чел.) по «хозяйственным» видам экономической деятельности



+ ДОЛЯ ПРИБЫЛЬНЫХ И УБЫТОЧНЫХ ОРГАНИЗАЦИЙ*

январь - май 2023 г.

Основная доля от общей суммы прибыли



Промышленность

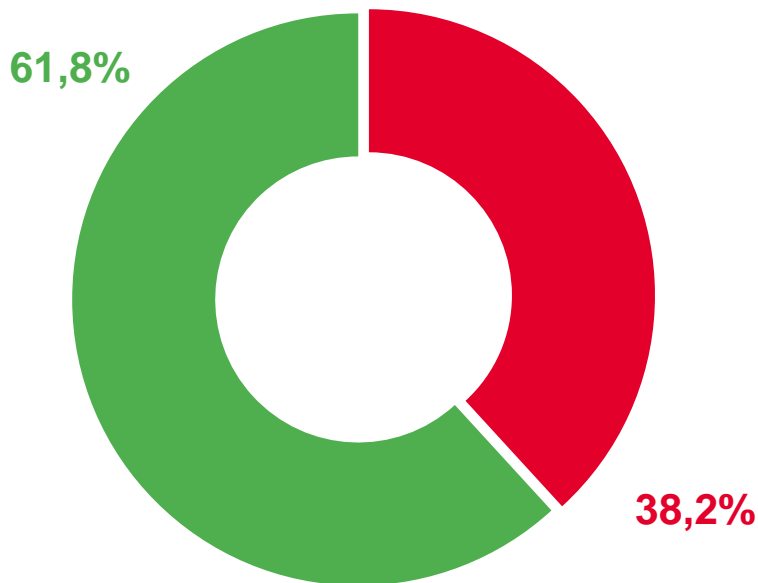


Обеспечение электрической энергией, газом и паром; кондиционирование воздуха



Транспортировка и хранение

ПРИБЫЛЬ



УБЫТОК

Основная доля от общей суммы убытка



Строительство



Промышленность



Деятельность гостиниц и предприятий общественного питания

* по крупным и средним организациям (без организаций с численностью менее 15 чел.) по «хозяйственным» видам экономической деятельности



ДОЛЯ ПРИБЫЛЬНЫХ И УБЫТОЧНЫХ ОРГАНИЗАЦИЙ ПО ВИДАМ ЭКОНОМИЧЕСКОЙ ДЕЯТЕЛЬНОСТИ *

январь - май 2023 г., в % к общему числу организаций

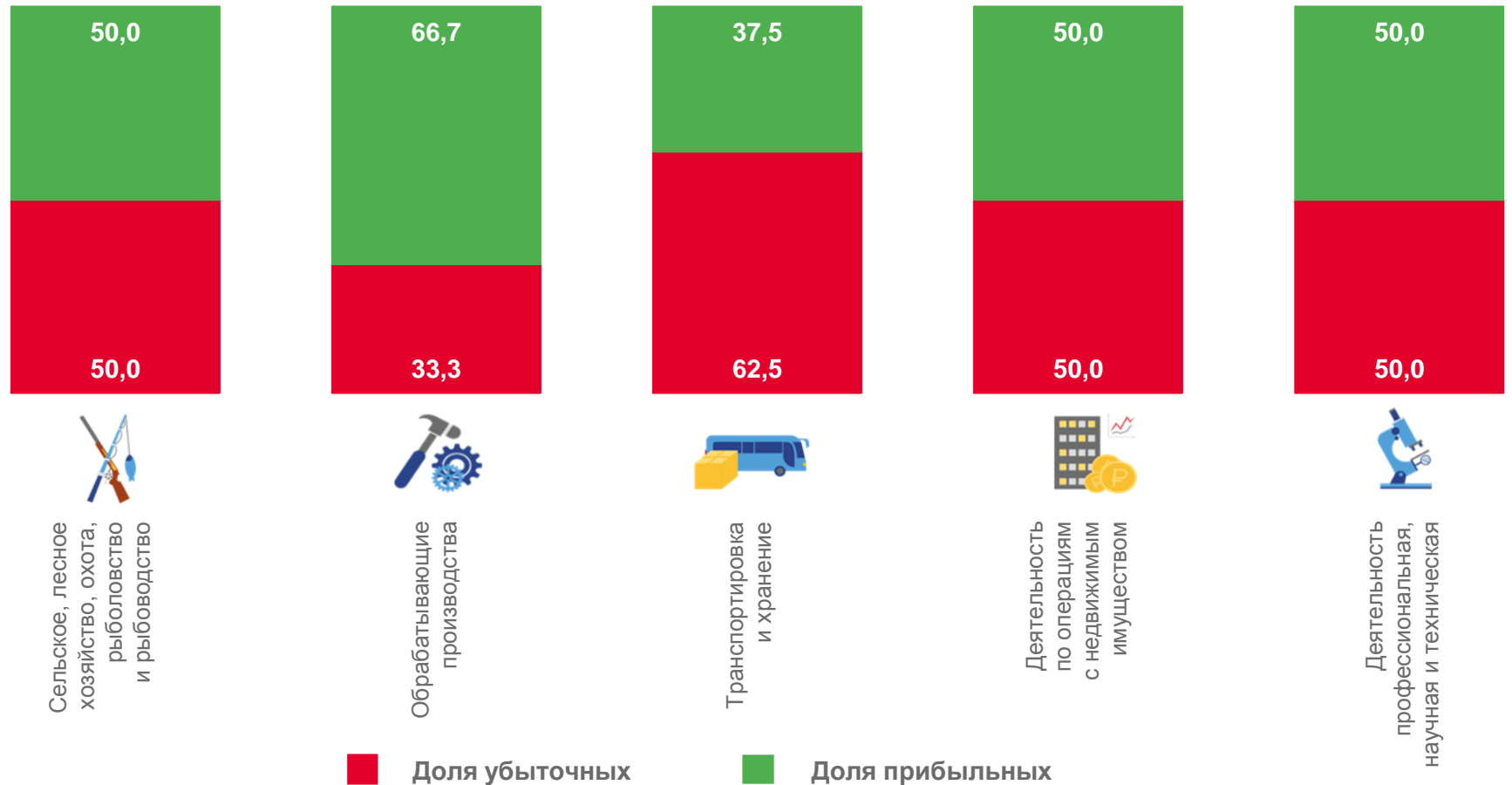
Всего по г. Севастополю

▲ **61,8%**

доля прибыльных

▼ **38,2%**

доля убыточных



* по крупным и средним организациям (без организаций с численностью менее 15 чел.) по «хозяйственным» видам экономической деятельности



ФИНАНСОВЫЕ РЕЗУЛЬТАТЫ ДЕЯТЕЛЬНОСТИ ОРГАНИЗАЦИЙ*

январь - май 2023 г. в % к соответствующему периоду предыдущего года



УБЫТОК

ПРИБЫЛЬ

* по крупным и средним организациям (без организаций с численностью менее 15 чел.) по «хозяйственным» видам экономической деятельности



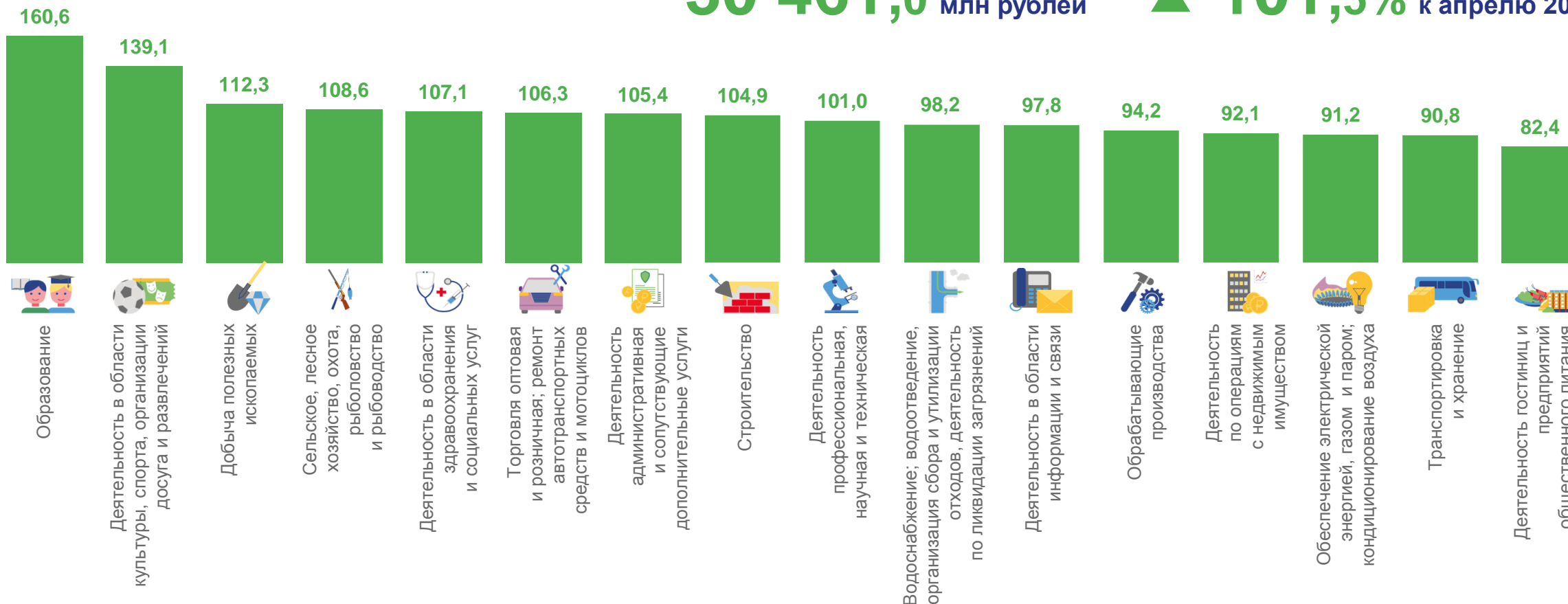


ДЕБИТОРСКАЯ ЗАДОЛЖЕННОСТЬ ОРГАНИЗАЦИЙ*

май 2023 г., в % к предыдущему периоду

30 461,0 млн рублей

▲ 101,5% к апрелю 2023 г



* по крупным и средним организациям (без организаций с численностью менее 15 чел.) по «хозяйственным» видам экономической деятельности



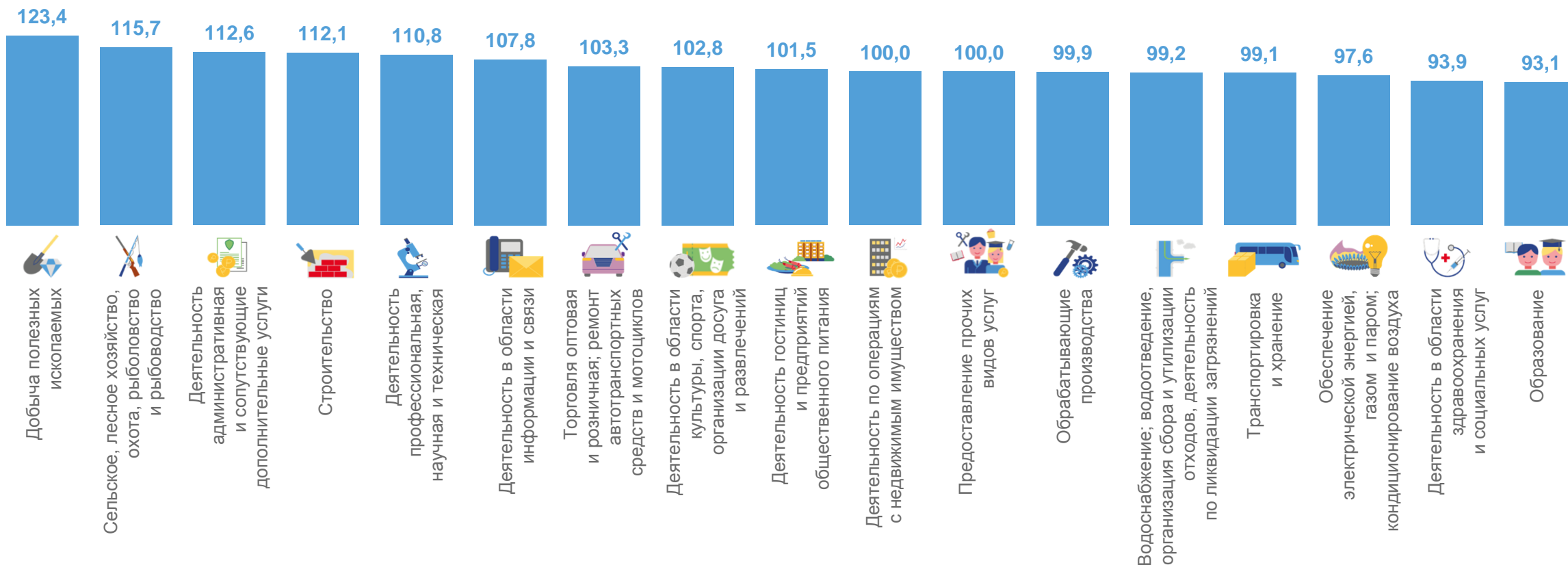


КРЕДИТОРСКАЯ ЗАДОЛЖЕННОСТЬ ОРГАНИЗАЦИЙ*

май 2023 г., в % к предыдущему периоду

54 862,6 млн рублей

▲ 104,7% к апрелю 2023 г



* по крупным и средним организациям (без организаций с численностью менее 15 чел.) по «хозяйственным» видам экономической деятельности





ПРОСРОЧЕННАЯ КРЕДИТОРСКАЯ И ДЕБИТОРСКАЯ ЗАДОЛЖЕННОСТЬ ОРГАНИЗАЦИЙ*

май 2023 г., в % к общей кредиторской /дебиторской задолженности

Кредиторская задолженность **7,2%**



Дебиторская задолженность **5,7%**



...¹⁾ Данные не публикуются в целях обеспечения конфиденциальности первичных статистических данных, полученных от организаций, в соответствии с Федеральным законом от 29.11.2007 №282-ФЗ «Об официальном статистическом учете и системе государственной статистики в Российской Федерации» (ст.4 п.5, ст.9 п. 1).

* по крупным и средним организациям (без организаций с численностью менее 15 чел.) по «хозяйственным» видам экономической деятельности





УРОВЕНЬ РЕНТАБЕЛЬНОСТИ (УБЫТОЧНОСТИ)*

январь-март 2023 г.

Уровень рентабельности (убыточности) в % к затратам на производство проданных товаров, продукции, работ, услуг



▲ 21,7%

Сельское, лесное хозяйство, охота, рыболовство и рыбоводство



▼ - 39,1%

Транспортировка и хранение

▼ - 0,5%



▲ 9,1%

Обеспечение электрической энергией, газом и паром; кондиционирование воздуха



▼ - 72,6%

Деятельность гостиниц и предприятий общественного питания



▲ 22,8%

Деятельность по операциям с недвижимым имуществом



▼ - 39,5%

Строительство

* по крупным и средним организациям (без организаций с численностью менее 15 чел.) по «хозяйственным» видам экономической деятельности

